

**STATINIO PROJEKTO
ETAPAS**

TECHNINIS PROJEKTAS

**STATINIO PROJEKTO
PAVADINIMAS**

**ŠILAINIŲ PADALINIO , ADRESU BALTŲ PR.7, KAUNAS
DALIES PATALPŲ (ID4BP IV A. KORIDORIAUS(4-
415;416;421 IR KABINETŲ (4-405-411) 2D6BP II A. (2-239-
242; 2-248;249;270) III A. PATALPŲ (3-315-329) IV A. (4-
415-432) V A.(5-512-524; 5-527 ;5-501) PAPRASTO
REMONTO APRAŠAS
ADRESAS: Baltų pr.7, Kaunas
Pastato Unikalus Nr.: 1999 – 3001-4010 ir 1999-3001-4022**

UŽSAKOVAS

VŠĮ KAUNO MIESTO POLIKLINIKA

Juridinio asmens kodas: 135042394
Adresas: Pramonės pr. 31, LT-51270 Kaunas

STATINIO KATEGORIJA

YPATINGASIS

PASTATO PASKIRTIS

GYDYMO

STATINIO STATYBOS RŪŠIS

PAPRASTOJO REMONTO PROJEKTAS

STATINIO PROJEKTO DALIS

ELEKTRONINIŲ RYŠIŲ SISTEMA

BYLOS ŽYMUO

-ER-

BYLOS LAIDOS ŽYMUO

0

STATINIO PROJEKTO NUMERIS

2024-02-02

UAB „STATPROJEKTAS“

PROJEKTO VADOVĖ

Atestato Nr. , KPD
atest. Nr. Tel.

PROJEKTO DALIES VADOVAS

Atestato Nr.

PROJEKTO SUDĖTIS:

1. Bendroji dalis (BD)
2. Architektūrinė (SA)
3. Šildymo, vėdinimo ir oro kondicionavimo dalis (ŠV)
4. Vandentiekio ir nuotekų šalinimo dalis (VN)
5. Elektrotechninė dalis (E)
6. Elektroninių ryšių dalis (ER)
7. Gaisrinės signalizacijos dalis (-GSS-)
8. Skaičiuojamosios kainos nustatymo dalis (KS)

0	2024-04	Statybos konkursui ir statybai		
LAIDA	IŠLEIDIMO	LAIDOS STATUSAS. KEITIMO PRIEŽASTIS (JEI TAIKOMA)		
KVAL. PATV. DOK. NR.	UAB STATPROJEKTAS		STATINIO PROJEKTO PAVADINIMAS ŠILAINIŲ PADALINIO , ADRESU BALTŲ PR.7, KAUNAS DALIES PATALPŲ (ID4BP IV A. KORIDORIAUS(4-415;416;421 IR KABINETŲ (4-405-411) 2D6BP II A. (2-239-242; 2-248;249;270) III A. PATALPŲ (3-315-329) IV A. (4-415-432) V A.(5-512-524; 5-527 ;5-501) PAPRASTO REMONTO APRAŠAS	
	PARAŠA	PARAŠA	STATINIO NUMERIS IR PAVADINIMAS	
1	PV		01 - Gydytojų pastatas	
			DOKUMENTO PAVADINIMAS Projekto sudėtis	LAIDA 0
LT	STATYTOJAS IR (ARBA) UŽSAKOVAS VŠĮ KAUNO MIESTO POLIKLINIKA	DOKUMENTO ŽYMUO 2024-02-02-TP-BD-PS		LAPAS 1
				LAPU 1

Bylos dokumentų žiniaraštis

BYLOS TEKSTINIŲ DOKUMENTŲ SUDETIES ŽINIARAŠTIS					
Eil. Nr.	Dokumento žymuo	Lai-da	Dokumento pavadinimas	Pastabos ir lapų skaičius	Lapo Nr.
1.	2024-02-02-TP-ER-DŽ	0	Bylos dokumentų sudėties žiniaraštis	1 lapas	1
2.	2024-02-02-TP-ER-AR	0	Aiškinamasis raštas	2 lapai	2
3.	2024-02-02-TP-ER-TS	0	Techninė specifikacija	3 lapai	3
4.	2024-02-02-TP-ER-SŽ	0	Sąnaudų kiekių žiniaraštis	1 lapas	4

BYLOS GRAFINIŲ DOKUMENTŲ SUDETIES ŽINIARAŠTIS					
Eil. Nr.	Dokumento žymuo	Lai-da	Dokumento pavadinimas	Pastabos ir lapų skaičius	Lapo Nr.
5.	2024-02-02-TP-ER-B1	0	B korpuso 2 aukšto dalies patalpų planas	1 lapas	5
6.	2024-02-02-TP-ER-B2	0	B korpuso 3 aukšto dalies patalpų planas	1 lapas	6
7.	2024-02-02-TP-ER-B3	0	B korpuso 4 aukšto dalies patalpų planas	1 lapas	7
8.	2024-02-02-TP-ER-B4	0	A korpuso 4 aukšto dalies patalpų planas	1 lapas	8
9.	2024-02-02-TP-ER-B5	0	B korpuso 5 aukšto dalies patalpų planas	1 lapas	9
10.	2024-02-02-TP-ER-B6	0	Principinė schema	2 lapai	10

BYLOS PRIDEDAMŲJŲ DOKUMENTŲ SUDETIES ŽINIARAŠTIS					
Eil. Nr.	Dokumento pavadinimas			Pastabos ir lapų skaičius	Lapo Nr.
11.	Projektavimo užduotis			3 lapai	11

0	2024-04	Statybos konkursui ir statybai		
LAIDA	IŠLEIDIMO	LAIDOS STATUSAS. KEITIMO PRIEŽASTIS (JEI TAIKOMA)		
KVAL. PATV. DOK. NR.	UAB STATPROJEKTAS		STATINIO PROJEKTO PAVADINIMAS ŠILAINIŲ PADALINIO , ADRESU BALTŲ PR.7, KAUNAS DALIES PATALPŲ (ID4BP IV A. KORIDORIAUS(4-415;416;421 IR KABINETŲ (4-405-411) 2D6BP II A. (2-239-242; 2-248;249;270) III A. PATALPŲ (3-315-329) IV A. (4-415-432) V A.(5-512-524; 5-527 ;5-501) PAPRASTO REMONTO APRAŠAS	
	PARĖIGOS	VARDAS,	PARAŠA	STATINIO NUMERIS IR PAVADINIMAS
1	PV			01 - Gydymo pastatas
	PDV			DOKUMENTO PAVADINIMAS DOKUMENTŲ ŽINIARAŠTIS
				LAIDA 0
LT	STATYTOJAS IR (ARBA) UŽSAKOVAS VŠĮ KAUNO MIESTO POLIKLINIKA		DOKUMENTO ŽYMUO 2024-02-02-TP-ER-DŽ	LAPAS 1
				LAPŲ 1

1. Bendroji dalis

Projektuojamas objektas – Šilainių padalinio, adresu Baltų pr.7, Kaunas dalies patalpų (ID4BP IV a. koridoriaus(4-415;416;421) ir kabinetų (4-405-411) 2D6BP II a. (2-239-242; 2-248;249;270) III a. patalpų (3-315-329) IV a. (4-415-432) V a.(5-512-524; 5-527 ;5-501) paprasto remonto aprašas

Objekto adresas- Baltų pr.7, Kaunas

Statinio kategorija: Ypatingasis

Objekto techniniai rodikliai:

– Bendras pastato dalies plotas: 904,15 kv.m.;

Teisės aktai, kuriais vadovautasi rengiant techninį projektą:

1. [STR 1.01.08:2002](#) „Statinio statybos rūšys“ ([Žin., 2002 Nr. 119-5372](#))
2. STR 1.04.04:2017 „Statinio projektavimas, projekto ekspertizė“ (TAR, Nr. 2016-26687)
3. [STR 2.02.02:2004](#) „Visuomeninės paskirties statiniai“ (Žin.,2004,Nr. 54-1851)
4. [STR 2.03.01:2001](#) Statiniai ir teritorijos. Reikalavimai žmonių su negalia reikmėms. (Žin., 2001, Nr.53-1898);
5. STR 2.01.04(1):2004 “Pagrindiniai reikalavimai. Gaisrinė sauga”;
6. STR 2.03.01:2001 “Statiniai ir teritorijos. Reikalavimai žmonių su negalia reikmėms.”;
7. LST 1516-98 “Statinio projektas. Bendrieji įforminimo reikalavimai”;
8. „Elektros įrenginių įrengimo bendrosios taisyklės“ (E[BT];
9. Elektros instaliacijos kabeliniams kanalams, vamzdynams ir pan. – LST EN50085, LST EN50086, LST EN615373;
10. Standartai ISO/IEC 11801:2002 ir EN50173-1(2002);

2. Projektavimo pagrindas ir analizė:

Projektavimo pagrindas - Projektavimo užduotis (Priedas) ir atsakingo už IT asmens laiškas.

Esama padėtis:

ER remontuojamose patalpose įrengiama iš naujo naujais kabeliais, lizdais ir aktyvine įranga. Esamos sistemos remontuojamose patalpose likviduojamos (likvidavimo procesas atskirai derinamas remonto metu su IT atsakingu asmeniu). Pravedant kabelius per suremontuotas patalpas saugoti esamą įrangą.

Programinė įranga:

Projektavimui naudoju OpenOffice4 ir ZWCAD 19 Pro+

3. Bendrieji projektuojamos sistemos rodikliai

Bendri projekto dalies reikalavimai

Projektas rengiamas pagal užsakovo užduotį šiai daliai.

4. BENDRIEJI PROJEKTUOJAMOS SISTEMOS RODIKLIAI

Bendros sąlygos.

ER sistema įrengiama pastato daliai pagal IT specialisto pageidavimus ir patalpų interjero išplanavimą.

Sistema montuojama atskirai aukštais naujomis spintomis ryšių komutacijai. B korpuso antrame aukšte naudojama esama ER spinta, į ją įdedant papildomai 4 vnt, komutacinių panelių (2 vnt. naujiems aukšto poreikiams, 2 vnt. esamų sutvarkymui), komutatorius, optinė panelė keturių naujų spintų apjungimui, paskirstymo panelės.

Spintos sujungiamos optinių SM tipo 8 skaidulų kabeliu, kuris iškrošojamas KS1 spintoje ir sujungimo spintose KS2-5 ir pravedama po vieną UTP Cat6 kabelį.

Naujai projektuojamose spintose montuojamos optinės panelės, komutacinės panelės (kiekis pagal suprojektuotą darbo vietų (DV) ir WiFi įrangos poreikį), komutatoriai, rezervinio maitinimo šaltiniai, kabelių paskirstymo panelės. Spintose privalo būti ventiliatorių su termostatu sistema, žeminimo komplektas (sujungiamas su E dalyje numatytu žeminimu).

0	2024-04	Statybos konkursui ir statybai		
LAIDA	IŠLEIDIMO	LAIDOS STATUSAS. KEITIMO PRIEŽASTIS (JEI TAIKOMA)		
KVAL. PATV. DOK. NR.	UAB STATPROJEKTAS		STATINIO PROJEKTO PAVADINIMAS ŠILAINIŲ PADALINIO, ADRESU BALTŲ PR.7, KAUNAS DALIES PATALPŲ (ID4BP IV A. KORIDORIAUS(4-415;416;421 IR KABINETŲ (4-405-411) 2D6BP II A. (2-239-242; 2-248;249;270) III A. PATALPŲ (3-315-329) IV A. (4-415-432) V A.(5-512-524; 5- 527 ;5-501) PAPRASTO REMONTO APRAŠAS	
	PARĖIGOS	VARDAS,	PARAŠA	STATINIO NUMERIS IR PAVADINIMAS
1	PV			01 - Gydymo pastatas
1	PDV			DOKUMENTO PAVADINIMAS AIŠKINAMASISI RAŠTAS
				LAIDA 0
LT	STATYTOJAS IR (ARBA) UŽSAKOVAS VŠĮ KAUNO MIESTO POLIKLINIKA		DOKUMENTO ŽYMUO 2024-02-02-TP-ER-AR	LAPAS 1
				LAPŲ 3

Darbo vietose projektuojamos po 4 vnt. RJ45 lizdus (pagal atsakingo už IT pageidavimą). Tikslus lizdų modelis, spalva parenkama E dalyje. WiFi įrenginiams montuojami RJ45 kištukai ant kabelio.

Kabelis vedžijomas:

1. Virš pakabinamų lubų suprojektuotuose loveliuose koridoriuose ir iki spintų.
2. Virš pakabinamų lubų apsauginiuose vamzdžiuose (pavienėms darbo vietoms kabinetuose).
3. Iki darbo vietos nusileidžiama apsauginiuose vamzdžiuose po tinku (numatomas kanalų tinko sluoksnyje įrengimas, užtaisymas numatomas statybos dalyje) arba kanalais nuo pakabinamų lubų (neesant galimybei padaryti kitaip arba jei patalpa nenumatyta remontuoti).
4. Optinis kabelis vedžijomas stovuose apsauginiuose vamzdžiuose (atskiruose).
Visa sistema ir visa įranga projektuojama 6 kategorijos, neekranuota.

Projektuojamos ER bendrieji rodikliai.

Projektuojama ER „žvaigždės“ topologija

Pasyvinė sistemos dalis 6 kategorijos, neekranuota.

Spintos parenkamos tik komutacinei įrangai pakabinamos, 42U aukščio 600x600mm. II aukšto B korpusė spinta esama.

Spintų įranga – ventiliatorių su termostatu sistemos ir įžeminimo įranga parenkama pagal parinktas spintas.

Spintų komutacinė įranga – pagal aukšto DV ir WiFi poreikį, komutacijoms su KS1 spinta poreikį (ODF).

Projektuojamos ER rodikliai ir funkcijos:

Pasyvinė ir maitinimo įranga:

- Projektuojamos naujos spintos pastatomos 42Ux600x600 4 vnt.
- Projektuojama tarp spintų komunikacija 8xSM (vienmodis optinis kabelis 8 skaidulų) nuo KS1 spintos į KS2-5 spintas atskiri kabeliai (4 trasos) viso 420m su rezervu komutacijai ir po viena UTP Cat6 kabelį į kiekvieną spintą.
- Į spintas bendrai projektuojama – ventiliacijos ir termostato komplektai (4 vnt), įžeminimo komplektai (4 vnt).
- Elektrinis maitinimas (kiekvienai spintai atskira grupė, galia iki 5 kW, kabelis 3x2,5, spintose montuojama po 2 vnt elektros rozetes) ir įžeminimas numatytas elektros projekte.
- Į spintas numatoma sekanti komutacinė, kabelių sutvarkymo (pasyvinė) įranga:
 - a) Komutacinės panelės 6 kategorija, neekranuotos, 24xRJ45, KS1 spintoje 4 vnt., KS2 – 5 vnt., KS3-6 vnt., KS4 2 vnt., ir KS5 - 3 vnt., viso 20 vnt.;
 - b) Optikos panelės (ODF) su 24 portų iškrosavimu (po 2 skaidulas rezervas nekrosuojamas kiekvieno kabelio) komplekte 1 vnt. (KS1), su 8 portų iškrosavimu – 4 vnt. (KS2-5).
 - c) Kabelių paskirstymo panelės – po 3 vnt. (KS1 ir KS4), 4 vnt. – KS5, 8 vnt – KS2, 8 vnt. – KS3), viso 28 vnt.,
- Į spintas numatoma sekanti elektros maitinimo įranga:
 - a) Maitinimo blokas mažiausiai 6 lizdai – po 1 vnt. spintoje, viso 5 vnt.;
 - b) Rezervinio maitinimo šaltiniai su AVR funkcija 2000VA – 2 vnt. (KS2-3). 1500VA – 3 vnt. (KS1, KS4-5).
- Darbo vietose numatomi ryšių komutacijai 2x2xRJ45 lizdai (modelis ir spalva parenkama E dalyje), viso 90 vietų:
 - a) II aukštas B korpusas - 10 vnt.;
 - b) III aukštas B korpusas - 24 vnt.;
 - c) IV aukštas B korpusas - 33 vnt.;
 - d) V aukštas B korpusas - 10 vnt.;
 - e) IV aukštas A korpusas - 13 vnt.;
- WiFi vietose ryšių komutacijai numatomi RJ45 kištukai palubėje (vietos tikslinamos derinant su greta praeinančioms komunikacijomis elektros, vėdinimo ir kitomis, galinčiomis įtakoti WiFi signalus, derinant su IT atsakingu) viso 24 vnt.:
 - a) II aukštas B korpusas - 2 vnt.;
 - b) III aukštas B korpusas - 5 vnt.;
 - c) IV aukštas B korpusas - 6 vnt.;
 - d) V aukštas B korpusas - 6 vnt.;
 - e) IV aukštas A korpusas - 5 vnt.;
- Kabelinių trasų įrengimui naudojami stovai vertikaliai, projekte nurodytose vietose, paklojant d32 vamzdžius (A korpusė iki 4 aukšto naudojami esami stovai optikai) viso 15 m.:
- Kabelinių trasų įrengimui naujai paklojami 100x40 – 200x40 kabeliniai kanalai (trasų vietos papildomai derinamos įrengimo metu įvertinant pasikeitusią situaciją), viso 100x40 - 158 m., 200x40 - 52 m., 300x40 - 12 m.:

2024-02-02-TP-ER-AR	Lapas	Lapų	Laida
	2	3	0

- a) II aukštas B korpusas – 100x40 – 28 m.;
- b) III aukštas B korpusas - 100x40 – 32 m., 200x40 – 22 m.;
- c) IV aukštas B korpusas - 100x40 – 38 m., 200x40 – 30 m., 300x40 – 12 m.;
- d) V aukštas B korpusas - 100x40 – 18 m.;
- e) IV aukštas A korpusas - 100x40 – 42 m.;
- Kabelinių trasų įrengimui naujai paklojamas Cat 6 UTP kabelis viso 26430 m.:
 - a) II aukštas B korpusas – 2510 m. (su rezervu);
 - b) III aukštas B korpusas - 8435 m. (su rezervu);
 - c) IV aukštas B korpusas - 9380 m. (su rezervu);
 - d) V aukštas B korpusas - 1900 m. (su rezervu);
 - e) IV aukštas A korpusas - 4218 m. (su rezervu);
- Po paklojimo ir sukmutavimo visos kabelinės trasos testuojamos atitikimui nurodytai kategorijai (viso 324 UTP trasos ir 4 optinės trasos).
- Užsakovui pateikiama komutaciniai kabeliai:
 - a) Kabelis RJ45/RJ45 Cat6 UTP 3 m 180 vnt. (po 2 vnt. darbo vietai).
 - b) Kabelis RJ45/RJ45 Cat6 UTP 0,3 m 354 vnt. (visoms spintos jungtims, kabeliai tikslinami su atsakingu prieš pateikiant).
 - c) Kabelis SC/SC duplex (jungties tipas tikslinamas pagal aktyvinę įrangą) SM 2 m 30 vnt. (po 6 vnt. spintai).

Aktyvinė įranga:

- Tinklo komutatorius 48+4 portai HPE Aruba Networking CX6200F 48G Class-4 PoE 4SFP+370W 11 vnt.
- WiFi įrenginys HPE Aruba AP-615 (RW) Dual Ratio Tri-Band 24 vnt.
- Visa aktyvinė įranga parinkta pagal užsakovo atstovo pageidavimą

5. BENDRIEJI REIKALAVIMAI

Visa įranga privalo atitikti reikalavimus keliamus įrangos parinkimui, montavimui ir eksploatacijai (CE deklaracijos, eksploatacinių savybių deklaracijos (DOP), atitikimo standartams deklaracijos (jei reikia), neapsiribojant paminėtomis), analogiškai įrangai ir šio projekto reikalavimus;

Įrangos išdėstymas privalo atitikti reikalavimus keliamus analogiškos įrangos išdėstymui ir šio projekto reikalavimus;

Parenkant aparatūrą būtina įvertinti įrangos gamintojų rekomendacijas parenkamiems įrenginiams;

Projekto vykdytojas, parinkdamas konkrečią sistemą įrengimui, savo rizika ir sąskaita įvertina visas parinktos sistemos veikimo ypatybes ir numato visą papildomai reikalingą įrangą.

Visi darbai ir medžiagos, kurie gali būti pagrįstai laikomi būtiniais instaliavimo darbų užbaigimui, sistemos funkcionavimui ir eksploatavimui, turi būti privalomi atlikti nepriklausomai nuo to ar jie apibūdinti šiame projekte ar ne.

Sumontavus sistemą patikrinamas jos veikimas surašant perdavimo – priėmimo aktą.

Sumontavus sistemą visos kabelinės trasos testuojamos atitikimui kategorijai.

Sumontavus sistemą paruošiama išpildomoji dokumentacija, vartotojo instrukcijos, reikalingi sertifikatai. Informacija pateikiama CD laikmenoje su išpildomąja dokumentacija: vartotojo, instaliuotojo

2024-02-02-TP-ER-AR	Lapas	Lapų	Laida
	3	3	0

TECHNINĖS SPECIFIKACIJOS

1. TAIKYMO SRITIS

Šios techninės specifikacijos yra neatskiriama Techninio projekto dalis. Jos papildo bendraisiais reikalavimais ir nurodymais atskirų projekto dalių technines specifikacijas.

2. BENDROSIOS NUOSTATOS

Ši specifikacija apima statybinių, mechaninių ir elektrinių medžiagų tiekimą, pristatymą į statybos aikštelę, sumontavimą, patikrinimą ir paleidimo-programavimo darbus.

Darbas apima statybą, montavimą ir, jei nenurodoma kitaip, visas medžiagas būtinas pilnam įrengimui, ir tokius patikrinimus bei reguliavimus, kokie aprašyti specifikacijoje, brėžinius ir visa tai, ko gali prireikti, kad būtų pastatyti projekte numatyti objektai.

Rangovas turi užtikrinti, kad Darbas būtų atliktas teisinga seka.

Rangovas privalo užtikrinti, kad visos Darbo dalys ir visos medžiagos tarpusavyje būtų suderintos.

3. ĮSTATYMAI IR REIKALAVIMAI

Visi darbai turi būti atlikti pagal: LR įstatymus, statybos techninius reglamentus (STR), statybos taisykles, statinių naudojimo ir techninės priežiūros taisykles, Valstybės institucijų nuorodas kaip turi būti įgyvendinami STR, statyboje taikomus Lietuvos standartus, Lietuvos perimtus Europos ir tarptautinius standartus, Valstybės nustatyta tvarka parengtus techninius liudijimus, projektavimo ir statybos įmonių nurodymus, rekomendacijas ir kitus teisės aktus, o taip pat pagal projekto nurodymus. Statytojo nustatytas rangovas gali pradėti statybos darbus, kai pats paskyrė statybos vadovą, gavo iš statytojo statybą leidžiantį dokumentą, statinio projektą, statybos darbų žurnalą ir pagal aktą priėmė statybos aikštelę. Statybos sklypas perduodamas rangovui tokioje būklėje, kokioje jis bus sutarties pasirašymo dieną. Statinio

projektinės dokumentacijos komplektas, specialiai parengtas statybą leidžiančiam dokumentą gauti ir statybos darbų žurnalas, turi būti laikomi statybos bare arba aikštelėje ir naudojami statybos montavimo darbų vykdymo bei atliktų darbų kokybės vertinimo metu.

Atsakingi darbai ir konstrukcijos, nurodyti techninėse specifikacijose, turi būti priimti techninės priežiūros vadovo tai įforminant aktu, o baigtas statinys turi būti priimtas naudoti Lietuvos Respublikoje nustatyta tvarka.

Kabelių trasos ir įrangos vietos papildomai DP stadijoje derinamos su tvarkybos projekto vadovu.

4. BENDROS SĄLYGOS PARENKAMAI ĮRANGAI

- visa parinkta įranga privalo atitikti reikalavimus keliamus analogiškai įrangai ir šio projekto reikalavimus;
- įrangos išdėstymas privalo atitikti reikalavimus keliamus analogiškos įrangos išdėstymui ir šio projekto reikalavimus, lauko trasa derinama su atitinkamomis institucijomis;
- parenkant aparatūrą būtina įvertinti įrangos gamintojų rekomendacijas parenkamiesiems įrenginiams;
- privaloma pastaba: darbo projekte lizdų ir kitų įrenginių vietas derinti su projekto vadovu ir elektros dalies projekto vadovu.
- kompiuteriniai tinklai testuojami atitikimui nustatytai kategorijai atitinkama įranga, testo rezultatai pateikiami užsakovui.
- specifikacijose nurodyti kiekybiniai ir techniniai parametrai reiškia kad parinkta įranga privalo būti ne mažesnių/blogesnių techninių parametrų, neregamentuojami parametrai paliekami darbo projektui ir projekto vykdytojo pasirinkimui. Tačiau parenkant įrangą darbo projekto metu privaloma įvertinti sistemos sudedamųjų dalių parametrus, integraciją ir suderinamumą.
- visai montuojamai įrangai taikomas apsaugos klasės reikalavimas IP20 jeigu nenurodyta kitaip.

0	2024-04	Statybos konkursui ir statybai		
LAIDA	IŠLEIDIMO	LAIDOS STATUSAS. KEITIMO PRIEŽASTIS (JEI TAIKOMA)		
KVAL. PATV. DOK. NR.	UAB STATPROJEKTAS		STATINIO PROJEKTO PAVADINIMAS ŠILAINIŲ PADALINIO, ADRESU BALTŲ PR.7, KAUNAS DALIES PATALPŲ (ID4BP IV A. KORIDORIAUS(4-415;416;421 IR KABINETŲ (4-405-411) 2D6BP II A. (2-239-242; 2-248;249;270) III A. PATALPŲ (3-315-329) IV A. (4-415-432) V A.(5-512-524; 5-527 ;5-501) PAPRASTO REMONTO APRAŠAS	
	PARĖIGOS	VARDAS,	PARAŠA	STATINIO NUMERIS IR PAVADINIMAS
1	PV			01 - Gydyimo pastatas
1	PDV			DOKUMENTO PAVADINIMAS TECHNINĖS SPECIFIKACIJOS
				LAIDA 0
LT	STATYTOJAS IR (ARBA) UŽSAKOVAS VŠĮ KAUNO MIESTO POLIKLINIKA		DOKUMENTO ŽYMUO 2024-02-02-TP-ER-TS	LAPAS 1
				LAPŲ 5

- visai parinktai įrangai ir kabeliams taikomi sekantys reikalavimai darbo temperatūrai:

- a) vidaus įrangai – nuo 0 iki +40 laipsnių Celsijaus,
- b) lauko įrangai – nuo -25 iki +70 laipsnių Celsijaus.
- c) Reikalavimai kabeliams:

Statinų (pastatų ir patalpų) požymiai ir techniniai rodikliai	Statinio, statinio gaisrinio skyriaus atsparumo ugniai laipsnis	
	I arba II	III
	Elektros laidų ir kabelių klasė ne žemesnė kaip: pagal degumą, pagal dūmų susidarymą, pagal liepsnojančių dalelių ir (arba) dalelių susidarymą, pagal rūgštingumą	
Evakavimo (-si) keliai (koridoriai, laiptinės, vestibuliai, fojė, holai ir pan.)	C _{ca s1,d1,a1}	E _{ca}
Patalpos, kuriose gali būti virš 50 žmonių	D _{ca s2,d2,a2}	E _{ca}
Vaikų darželių, lopšelių, ligoninių, klinikų, poliklinikų, sanatorijų, reabilitacijos centrų, specialiųjų įstaigų sveikatos apsaugos pastatų, gydyklų pastatų, medicininės priežiūros įstaigų slaugos namų, viešbučių pastatai	D _{ca s2,d2,a2}	E _{ca}
Gyvenamosios patalpos (daugiabučiai pastatai)	D _{ca s2,d2,a2}	E _{ca}
Gyvenamosios patalpos (vieno, dviejų butų pastatai)	E _{ca}	E _{ca}
Statinio vietos kur tiesiami kabeliai: šachtos, tuneliai, techninės nišos, erdvės virš kabamųjų lubų, po pakeliamomis grindimis ir pan.	D _{ca s2,d2,a2}	E _{ca}
Gamybos ir pramonės, sandėliavimo patalpos	E _{ca}	E _{ca} ⁴

- visi darbai ir medžiagos, kurie gali būti pagrįstai laikomi būtinais instaliavimo darbų užbaigimui, sistemos funkcionavimui ir eksploatavimui, turi būti privalomi atlikti nepriklausomai nuo to ar jie apibūdinti šiame projekte ar ne.

Papildomos sąlygos parenkamai įrangai objekte:

- kabelių vedžiojimo trasas, rozečių vietas senose sienose, spintos vartuose vietą, stovus senose sienose papildomai derinti su objekto darbų vadovu, užsakovo atstovu.

- Siūloma įranga privalo būti pilnai suderinama su perkančiosios organizacijos naudojama programine įranga Aruba ClearPass tinklo prieigos kontrolės sistema.

5. ELEKTRONINIAI RYŠIAI

Tinklas susideda iš:

1. Komutacinė spinta KS2-5 (KS1 spinta esama).

- Paskirtis – pastato ER tinklo komutacinės ir aktyvinės, rezervinio maitinimo įrangos montavimas ir apsauga.
- pakabinama, stiklinės durys, rakinamos durys ir šonai.
- Ne mažesnė 42Ux600x600.
- Su įžeminimo ir ventiliacijos (su termostatu) komplektais.

Montavimo darbai. Sumontuota projekte nurodytose vietose, tiksli vieta derinama darbo metu. Kabeliai į spintą atvedami iš apatinės ir galinės dalies. Maitinimas ir įžeminimas numatytas šio projekto E dalyje. Montuojant atsižvelgti į gamintojo reikalavimus ir rekomendacijas.

2. Maitinimo blokas spintai.

- Montuojamas į 19“ rėmą.
- Mažiausiai 6x220V, su įžeminimu.
- Su virštampio atjungimu

Montavimo darbai. Sumontuota KS spintose, projekte nurodytose vietose. Montuojant atsižvelgti į gamintojo reikalavimus ir rekomendacijas.

3. Komutacinė panelė.

- 24xRJ45 - paskirtis varinio kompiuterinio tinklo komutacija komutacinėje spintoje.
- Montuojama į 19“ rėmą.
- Kategorija 6, neekranuota.
- ODF blokas - paskirtis optinio kompiuterinio tinklo komutacija komutacinėje spintoje.
- Montuojama į 19“ rėmą.
- SM, 12xdupleks (viso 24) jungtys. Sukomutuotos KS1 spintoje visos, KS2-5 – po 8 jungtis

Montavimo darbai. Sumontuota KS spintose, projekte nurodytose vietose. Montuojant atsižvelgti į gamintojo reikalavimus ir rekomendacijas.

4. Kabelių sutvarkymo panelė.

- Paskirtis jungiamųjų kabelių sutvarkymas.
- Montuojama į 19“ rėmą.

2024-02-02-TP-ER-TS	Lapas	Lapų	Laida
	2	5	0

- 1U aukščio.

Montavimo darbai. Sumontuota KS spintose, projekte nurodytose vietose. Montuojant atsižvelgti į gamintojo reikalavimus ir rekomendacijas.

5. Kompiuterinio tinklo komutatorius.

- Paskirtis – LAN komutacija.
- 48+4 portai HPE Aruba Networking CX6200F 48G Class-4 PoE 4SFP+370W .
- Montuojama į 19“ rėmą.
- Komplektuojamas su 4 vnt SFP jungtimis.
- 1U aukščio.

Montavimo darbai. Sumontuota KS spintose, projekte nurodytose vietose. Maitinimas iš rezervinio maitinimo šaltinio. Montuojant atsižvelgti į gamintojo reikalavimus ir rekomendacijas.

6. Rezervinio maitinimo šaltinis.

- Paskirtis – LAN aktyvinės įrangos maitinimas, apsauga.
- Montuojamas į 19“ spintą
- Su AVR funkcija;
- 1500VA (KS1, KS4, KS5, parametrai privalo būti tikslinami parenkant įrangą);
- 2000VA (KS2, KS3, parametrai privalo būti tikslinami parenkant įrangą);

Montavimo darbai. Sumontuota KS spintose, projekte nurodytose vietose. Maitinimas iš rozetės spintose numatytos šio projekto E dalyje. Montuojant atsižvelgti į gamintojo reikalavimus ir rekomendacijas..

7. WiFi įrenginys.

- Paskirtis – belaidžio LAN komutacija.
- HPE Aruba AP-615 (RW) Dual Ratio Tri-Band.
- RJ45 jungtis, PoE maitinimas.
- Reikalavimai montavimui:
 - a) belaidės WiFi prieigos stotelių diegimo vietos parinkimas perkančiosios organizacijos patalpose;
 - b) belaidės WiFi prieigos stotelių įrengimas parinktose vietose perkančiosios organizacijos patalpose;
 - c) belaidžio tinklo padengimo įrengtose patalpose matavimas ir rezultatų pateikimas bei atvaizdavimas patalpų plane;

Montavimo darbai. Sumontuota palubėje projekte nurodytose vietose. Maitinimas per PoE. Montuojant atsižvelgti į gamintojo reikalavimus ir rekomendacijas, greta esančią įrangą, galinčią įtakoti WiFi ryšį.

8. Kompiuterinės darbo vietos-rozečių blokas sienose.

- Paskirtis ER komutacija;
- Jas sudaro po 2 vnt. 2xRJ45 6 kategorijos lizdai komplekte, potinkinio montavimo vienai darbo vietai;
- Spalva ir tipas derinama darbo projekto metu, su elektros dalimi;
- Tikslios vietos derinamos su užsakovu montavimo metu;

Montavimo darbai. Sumontuotos projekte nurodytose vietose sienose derinant su baldais. Montuojant atsižvelgti į gamintojo reikalavimus ir rekomendacijas.

9. Kompiuterinio tinklo kabelis.

- Paskirtis ER, komutacija.
- 6 kategorija, neekranuotas, vidaus instaliacijai skirtas.
- Optinis SM, 8 skaidulos vidaus darbams (komutacijai tarp spintų).

Montavimo darbai. Kabelis klojamas virš pakabinamų lubų horizontaliai, nusileidžiant iki rozečių po tinku (apsauginiame vamzdyje). Klojama apsauginiuose kanaluose (magistralės) koridoriuose iki spintos. Po paklojimo ir sukmutavimo testuojamas. Montuojant atsižvelgti į keliamus reikalavimus įrangos montavimui ir gamintojo rekomendacijas.

10. Komutaciniai kabeliai.

- Paskirtis – komutacinės panelės komutacija su komutatoriumi ir kita reikiama įranga,
- tipas RJ45/RJ45, Cat 6 neekranuotas, ilgis 0,3 m, ilgai tikslinami prieš pateikiant su užsakovo atstovu.
- Paskirtis – komutacijai darbo vietose
- tipas RJ45/RJ45, Cat 6 neekranuotas, ilgis 3 m,
- Paskirtis – komutacijai optikos spintoje
- tipas SC/SC (jungčių tipas tikslinamas parinkus SFP) SM, ilgis 1,5 m,

Montavimo darbai. Pateikti.

11. PVC vamzdis įvairus.

- Paskirtis – kompiuterinių kabelių pritraukimas grindyse, sienose,
- Diametras d16-50 parenkamas pagal poreikį.
- Su posūkių armatūra.

Montavimo darbai. Klojami giliau kaip 5 mm viršus nuo paviršiaus kartu su kabeliais arba paklojama pritraukimo viela. Montuojant atsižvelgti į gamintojo reikalavimus ir rekomendacijas.

2024-02-02-TP-ER-TS	Lapas	Lapų	Laida
	3	5	0

12. Kanalas kabelių apsaugai, metalinis.

- Paskirtis – kabelio paklojimas, apsauga.
- Cinkuotas, vidaus patalpoms, matmenys 100x40, 200x40, 300x40 tikslinama įrengimo metu.
- Su tvirtinimas ir sujungimais.

Montavimo darbai. Klojami projekte nurodytose vietose palubėje parkinge. Trasos tikslinamos DP metu derinant su kitomis projekto dalimis. Montuojant atsižvelgti į gamintojo reikalavimus ir rekomendacijas.

6. Reikalavimai (užsakovo) optinių kabelių sujungimų testavimui:

1 Taikymo sritis

Reikalavimai taikomi matuojant vienmodes ir daugiamodes optines skaidulas (SM ir MM). Sistemos garantija suteikiama tik montavimo sekcijoms su žinomais komponentais. (nurodyti gamintoją ir p/n)

2 Bendrieji reikalavimai

Montavimo maršrutas apima stacionariai sumontuotą trasą, įskaitant jungčių perėjimus, be jungiamųjų kabelių. Montavimas turi būti atliekamas pagal dabartinį DIN ISO / IEC 14763-3. Išmatuotos vertės turi būti pateiktos originaliu matavimo prietaiso gamintojo formatu ir PDF.

3 Patvirtintos matavimo priemonės

Įrengimo maršrutams tikrinti naudojami Galios Matuokliai ir OTDR (Optical Time Domain Reflectometer). Visi matavimo prietaisai, atitinkantys DIN ISO / IEC 14763-3 gaires.

4 Matavimo priemonių kalibravimas / matavimo adapteris

Prietaisai turi būti sukalibruoti ir turėti galiojantį kalibravimo sertifikatą. Paskutinis kalibravimas turi būti atliktas per pastaruosius 12 mėnesių iki priėmimo matavimų datos. Neleidžiama naudoti matavimo adapterių, kurie viršija gamintojo nurodytą leistiną poravimosi ciklų skaičių.

5 Padidėjęs atspindys

Panardinamojo skysčio naudojimas jungtyje, siekiant padidinti atspindžio slopinimą, paprastai yra draudžiamas (visai sistemai)!

6 Instaliacijos sekcijų leistinos slopinimo vertės

6.1 Nuolatinis ryšys (suvinimas, vienmodis)

Sujungtam OS2 sprendimui taikomi šie parametrai:

Skaidulos slopinimas:

α 0.36 dB / km @ 1310 nm

α 0.23 dB / km @ 1550 nm

Didžiausia leistina suvinimo slopinimo vertė: α 0.10 d

Didžiausias leistinas jungties slopinimas: α 1 0.50 dB *

6.2 Nuolatinis ryšys (suvinimas, daugiamodis)

Sujungtam OM3 ir OM4 sprendimui taikomi šie parametrai:

Skaidulos slopinimas:

α 2.7 dB/km @ 850 nm

α 0.7 dB/km @ 1300 nm

Didžiausia leistina suvinimo slopinimo vertė: α 0.10 d

Didžiausias leistinas jungties slopinimas: α 1 0.50 dB *

* jungčių slopinimui duomenų centro aplinkoje keliami griežtesni reikalavimai

7 Matavimas

Galios matuoklis:

Matavimas turi būti atliekamas šiame diapazone (SM: 1310 ir 1550 nm, MM: 850 ir 1300 nm). Instaliacijos sekciją išmatuoti galios matuokliu pakanka iš vienos krypties. Atliekant matavimą privaloma vadovautis „Vieno etaloninio kabelio metodu“ (1-Cord reference method)

OTDR:

Matavimas turi būti atliekamas šiame diapazone (SM: 1310 ir 1550 nm, MM: 850 ir 1300 nm). Montavimo sekcijos matavimas su OTDR pakanka iš vienos pusės. Jei atsiranda neigiamų nuostolių („stiprinimas“), reikia matuoti iš abiejų kryptų. Matavimas atliekamas su įvedimo rite (launch- and tail cords). OTDR matavimo prietaiso nustatyti kai nurodoma DIN ISO / IEC 14763-3 C priede.

13.2 Bandomasis kabelis (paleidimo ir galinis laidas)

Įvedimo ritė turi būti ilgesnė nei OTDR akloji zona, bet ne mažesnė nei 150m (SM) arba 75m (MM).

8 Matavimui skirtos jungtys

Visos naudojamos etaloninės jungtys (reference connector)/etaloniniai matavimo kabeliai (reference cord) turi būti skirti atlikti matavimus. Etaloninės FO jungtys turi būti to paties tipo, kurios naudojamos bandomuose kabeliuose.

2024-02-02-TP-ER-TS	Lapas	Lapų	Laida
	4	5	0

9 Matavimo kabeliai

Matavimo kabelių FO jungtys turi būti etaloninės kokybės. Naudojamų matavimo kabelių skaidula turi būti tokio paties skersmens kaip ir matuojamos linijos skaidula. Matuojant daugiamodes optines skaidulas, turi būti laikomasi sužadavimo sąlygų eliminavimo. Rekomenduojama naudoti „Encircled Flux“ kabelius.

10 Vizuali apžiūra

Prieš kiekvieną matavimą visos jungtys (matavimo objektas ir matavimo kabelis) turi būti patikrintos pagal IEC 61300-3-35. Kiekvieną kartą pakeitus jungtį, reikalinga nauja vizualinė apžiūra.

10.1 Jungčių ir jungčių galinių paviršių valymas:

Jei vizualinio patikrinimo metu aptinkamas užteršimas, jungties galinius paviršius reikia nuvalyti pagal DIN IEC / TR 62627-01. Būtina patikrinti valymo efektyvumą ir, jei reikia, valymą pakartoti.

11 Dokumentacija / matavimo rezultatai:

Išmatuotų įrengimo sekcijų rezultatai turi būti prieinami elektronine forma matavimo prietaiso gamintojo originaliu formatu ir PDF.

Pateikiamuose dokumentuose turi būti nurodyti šie parametrai:

- Išmatuotų nuolatinių jungčių identifikavimas
- Testeris (tipas ir gamintojas)
- Serijos numeris ir kalibravimo būseną
- Nominalus bangos ilgis
- Išsami informacija apie išmatuotą liniją (ilgis, pluošto tipas, lūžio rodikliai)
- Naudotų produktų dokumentacija, deklaracijos, sertifikatai ir t.t.
- matavimo rezultatas
- testo data
- testuojančio asmens vardas ir pavardė

12 patvirtintų bandymų nustatymų

Atliekant bandymą su galios matuokliu, leidžiama tik tokia bandymo sąranka:

„Vieno laido pamatinis metodas“

6. SISTEMOS BENDRAS PROGRAMAVIMAS IR FUNKCIONAVIMAS.

Sumontavus ir suprogramavus sistemą paruošiama išpildomoji dokumentacija, vartotojo instrukcijos ir reikalingi sertifikatai, ir pateikiama informacija CD laikmenoje su išpildomąja dokumentacija su vartotojo, instaliuotojo ir programavimo (jei tokia yra atskira) instrukcijomis, programine įranga, suprogramuotos sistemos nustatymais.

Visa įranga sumontuota laikantis elektros saugos reikalavimų ir gamintojo rekomendacijų. Po montavimo testuojama kiekvienas įrenginys kartu su užsakovo arba eksploatuojančios įmonės atstovu.

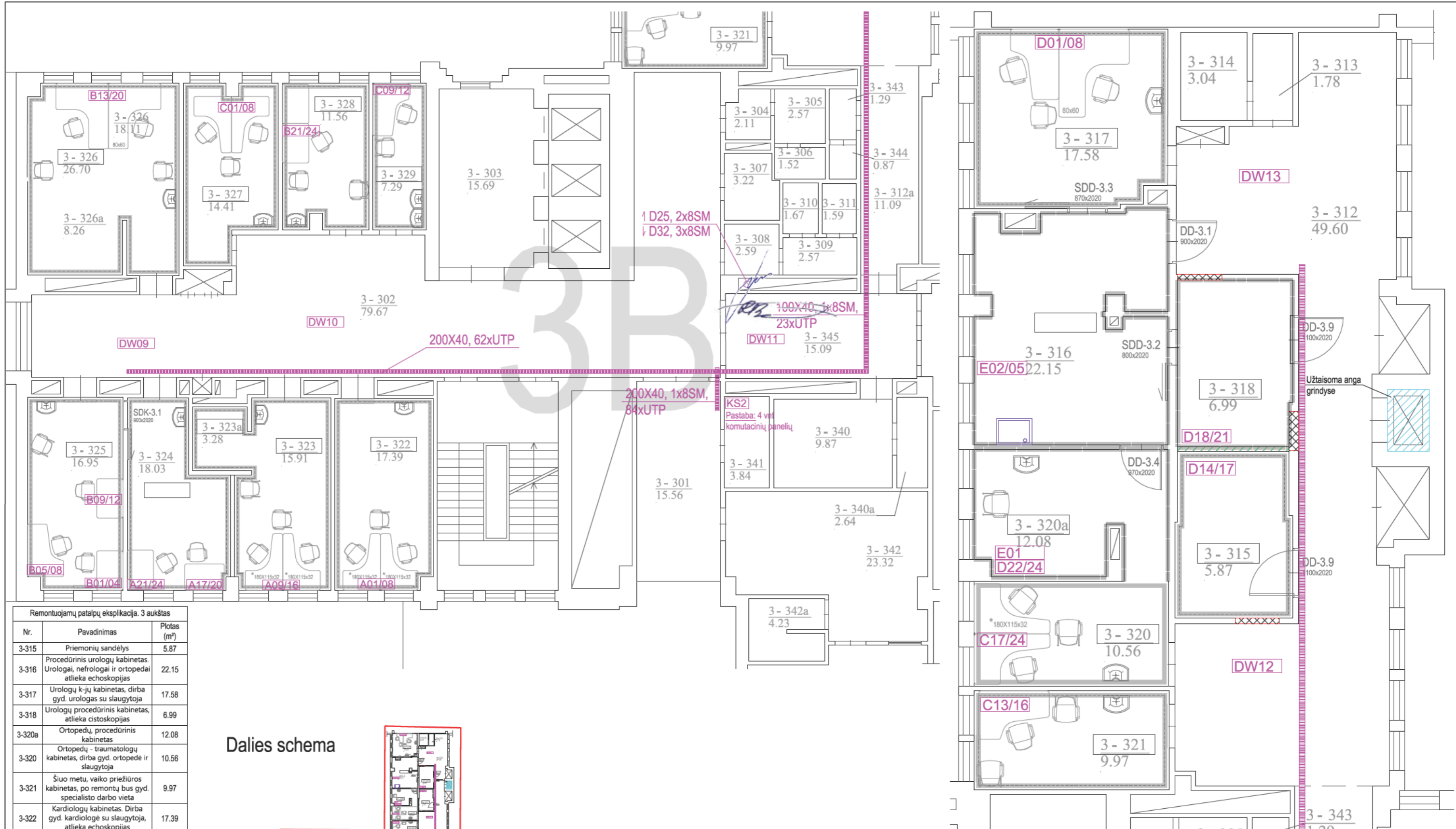
Projekto vykdytojas, pasirinkdamas medžiagas vykdymui, savo atsakomybe garantuoja kad parinkta įranga ne blogesnė už rekomenduojamą, pilnai sukomplektuota ir suderinama su kita susijusia pastate naudojama įranga ir medžiagomis ir siūloma komplektacija užtikrina sistemos atitikimą visiems reikalavimams, funkcionalumą ir vientisumą ir šio projekto reikalavimus.

2024-02-02-TP-ER-TS	Lapas	Lapų	Laida
	5	5	0

SĄNAUDŲ ŽINIARAŠTIS

Eilės Nr.	Žymuo	Aprašymas	Mato vnt.	Kiekis	Papildomi duomenys
<i>ELEKTRONINIAI RYŠIAI (ER)</i>					
1.	1	Komutacinė spinta KS1	Vnt.	-	Esama
2.	1	Komutacinė spinta pastatoma 42Ux600x600 komplekte rakinama su stiklinėmis durimis KS2- KS5	Vnt.	4	
3.	1	Įžeminimo komplektas spintai	Vnt.	4	
4.	1	Ventiliatorių blokas su termostatu	Vnt.	4	
5.	2	Maitinimo blokas 6x su viršįtampių apsauga	Vnt.	5	
6.	3	Kompiuterinio tinklo panelė į 19" spintą 24xRJ45, Cat6	Vnt.	20	
7.	3	ODF blokas į 19" spintą 24xSC, SM	Vnt.	5	
8.	4	Kabelių sutvarkymo panelė horizontali	Vnt.	28	
9.	5	Kompiuterinio tinklo komutatorius, HPE Aruba Networking CX6200F 48G Class-4 PoE 4SFP+370W	Vnt.	11	
10.	5	Kompiuterinio tinklo komutatoriaus SFP+ modulis SM	Vnt.	44	
11.	6	Rezervinio maitinimo šaltinis 19", 1500VA	Vnt.	3	KS1, KS4, KS5
12.	6	Rezervinio maitinimo šaltinis 19", 2000VA	Vnt.	2	KS2, KS3
13.	7	Belaidžio tinklo prisijungimo taškas, HPE Aruba AP-615 (RW) Dual Ratio Tri-Band	Vnt.	24	
14.	8	Kompiuterinio tinklo rozečių blokas įleidžiamas, 2xRJ45, Cat 6 komplekte	Vnt.	180	
15.	9	Kompiuterinio tinklo kabelis vidaus darbams Cat6 neekranuotas vidaus, Cca	m	26430	Su rezervu
16.	9	Kompiuterinio tinklo kabelis optinis SM 8 skaidulos	m	420	Su rezervu
17.	10	Kabelis komutacinis RJ45/RJ45, 0,3m Cat 6	Vnt.	354	
18.	10	Kabelis komutacinis RJ45/RJ45, 3m Cat 6	Vnt.	180	
19.	10	Kabelis komutacinis SC/SC, 1,5m SM	Vnt.	30	
20.	11	PVC vamzdis d16 (pavieniams kabeliams)	m	300	
21.	11	PVC vamzdis d25	m	9800	
22.	11	PVC vamzdis d32 (stovams)	m	40	
23.	12	Kanalas metalinis perforuotas cinkuotas 100x40	m	158	
24.	12	Kanalas metalinis perforuotas cinkuotas 200x40	m	52	
25.	12	Kanalas metalinis perforuotas cinkuotas 300x40	m	12	
26.		Smulkios instaliacinės medžiagos	Kompl.	1	
27.		Instaliavimo darbai	Kompl.	1	
28.		Priešgaisrinis sandarinimas	Kompl.	1	
29.		Tinklo kabelių testavimo darbai	Trasa	324	
30.		Paleidimo – programavimo darbai	Kompl.	1	
31.					

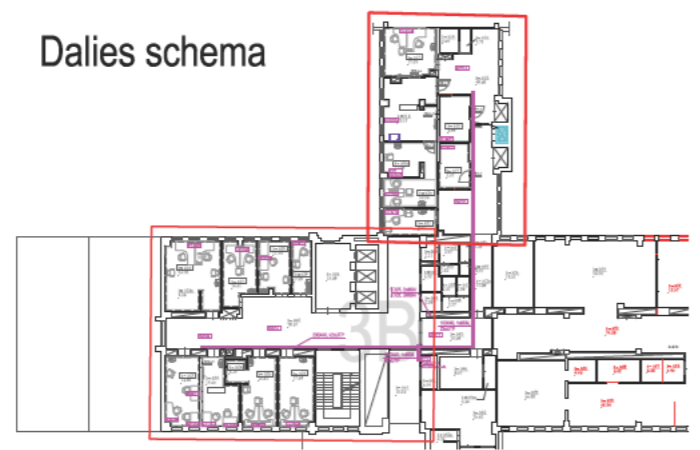
0	2024-04	Statybos konkursui ir statybai		
LAIDA	IŠLEIDIMO	LAIDOS STATUSAS. KEITIMO PRIEŽASTIS (JEI TAIKOMA)		
KVAL. PATV. DOK. NR.	UAB STATPROJEKTAS		STATINIO PROJEKTO PAVADINIMAS ŠILAINIŲ PADALINIO , ADRESU BALTŲ PR.7, KAUNAS DALIES PATALPŲ (ID4BP IV A. KORIDORIAUS(4-415;416;421 IR KABINETŲ (4-405-411) 2D6BP II A. (2-239-242; 2-248;249;270) III A. PATALPŲ (3-315-329) IV A. (4-415-432) V A.(5-512-524; 5- 527 ;5-501) PAPERASTO REMONTO APRAŠAS	
	PAREIGOS	VARDAS,	PARAŠA	STATINIO NUMERIS IR PAVADINIMAS
1	PV			01 - Gydytojų pastatas
1	PDV			DOKUMENTO PAVADINIMAS SĄNAUDŲ ŽINIARAŠTIS
				LAIDA 0
LT	STATYTOJAS IR (ARBA) UŽSAKOVAS VŠĮ KAUNO MIESTO POLIKLINIKA		DOKUMENTO ŽYMUO 2024-02-02-TP-ER-SŽ	LAPAS 1
				LAPŲ 1



Remontuojamų patalpų apibūdinimas. 3 aukštas

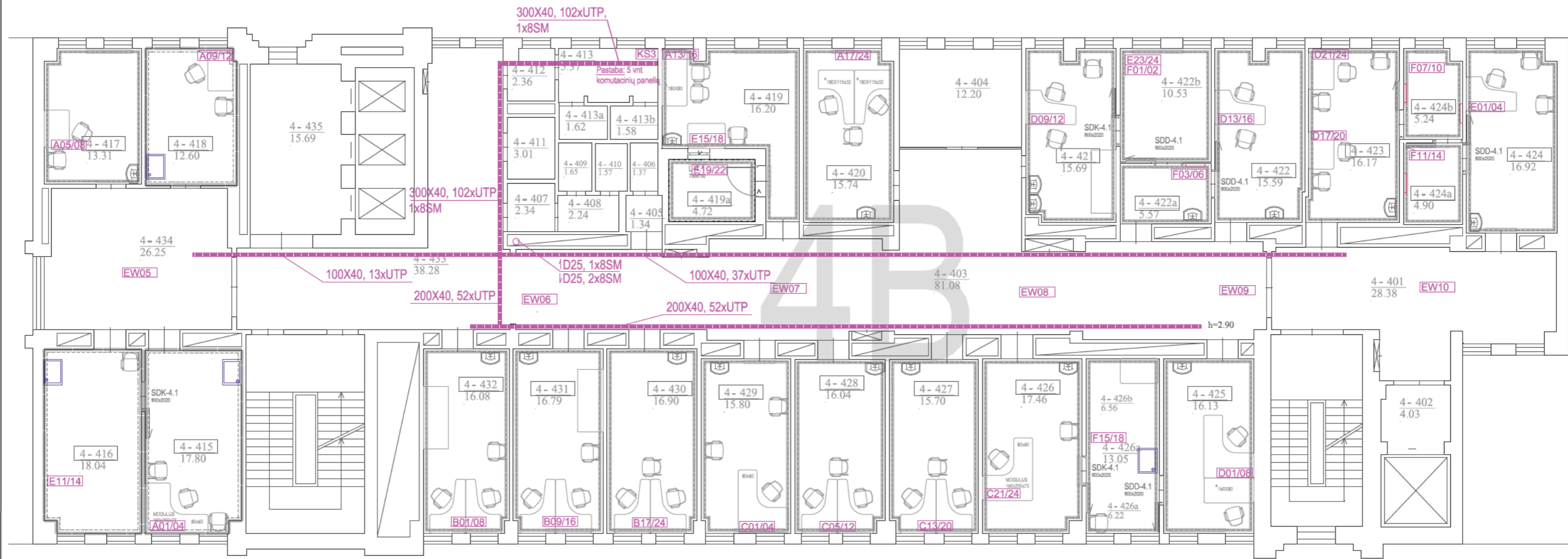
Nr.	Pavadinimas	Plotas (m²)
3-315	Priemonių sandėlys	5.87
3-316	Procedūrinis urologų kabinetas. Urologai, nefrologai ir ortopedai atlieka echoskopijas	22.15
3-317	Urologų k-jų kabinetas, dirba gyd. urologas su slaugytoja	17.58
3-318	Urologų procedūrinis kabinetas, atlieka cistoskopijas	6.99
3-320a	Ortopedų, procedūrinis kabinetas	12.08
3-320	Ortopedų - traumatologų kabinetas, dirba gyd. ortopedė ir slaugytoja	10.56
3-321	Šiuo metu, vaiko priežiūros kabinetas, po remontų bus gyd. specialisto darbo vieta	9.97
3-322	Kardiologų kabinetas. Dirba gyd. kardiologė ir slaugytoja, atlieka echoskopijas	17.39
3-323	Kardiologų kabinetas. Dirba gyd. kardiologė su slaugytoja, atlieka echoskopijas, EKG ir kulkšnies žasto mėginis	15.91
3-323a	Kardiologų kabinetas.	3.28
3-324	Elektrokardiogramų kabinetas, krūvio mėginio kabinetas, dirba gyd. kardiologė ir slaugytoja. "Procedūrinis kabinetas"	18.03
3-325	Elektrokardiogramų kabinetas, holterio nukrovimo kabinetas, dirba gyd. kardiologė ir slaugytoja. "Procedūrinis kabinetas"	16.95
3-326	Echoskopijų kabinetas. Dirba gyd. echoskopuotoja su slaugytoja	26.70
3-327	Kardiologų kabinetas dirba gyd. kardiologė su slaugytoja	14.41
3-328	Kardiologų echoskopijų kabinetas	11.56
3-329	Kvėpavimo (spirometrija) kabinetas) dirba slaugytoja	7.29

Dalies schema



- SUTARTINIAI ŽENKLAI
- B09/12 DARBO VIETOS LIZDAI
 - BW17 WiFi ĮRENGINIO VIETA
 - KS1 KOMUTACINĖS SPINTOS VIETA
 - METALINIS KABELINIS KANALAS

0	2024-04	Statybos konkursui ir statybai
Laida	Data	Keitimo pavadinimas (priežastis)
KVAL. PATV. DOK. NR.	UAB „STATPROJEKTAS“	
Statinio projekto pavadinimas: ŠILAINIŲ PADALINIO, ADRESU BALŲU PR.7, KAUNAS DALIES PATALPŲ (ID4BP IV A. KORIDORIAUS(4-415;416;421 IR KABINETŲ (4-405-411) 2D6BP II A. (2-239-242; 2-248;249;270) III A. PATALPŲ (3-315-329) IV A. (4-415-432) V A.(5-512-524; 5-527 ;5-501) PAPRASTO REMONTO APRAŠAS		
Statinio nr. ir pavadinimas 01 - Gydymo pastatas		
Dokumento pavadinimas: Trečio aukšto dalies planas M1:100		
Kalbos trump.	Statytojas / užsakovas	Dokumento žymuo:
LT	VŠĮ KAUNO MIESTO POLIKLINIKA	2024-02-02-TP-ER-B2
	Lapas	Lapų
	1	1



Remontuojamų patalpų eksplikacija. 4B aukštas		
Nr.	Pavadinimas	Plotas (m²)
4-415	Procedūrinis kabinetas "tvarstomasis", dirba slaugytojos, chirurgai, ortopedai	17.80
4-416	Procedūrinis kabinetas "tvarstomasis", dirba slaugytojos, chirurgai, ortopedai	18.04
4-417	Akipločio (perimetrijos) kabinetas, dirba slaugytoja	13.31
4-418	Diabetinės pėdos kabinetas "Procedūrinis kabinetas" dirba slaugytoja	12.60
4-419	Audiogramų kabinetas, dirba slaugytoja	16.20
4-419a	Izoliacinė, garsui nepralaidi patalpa	4.72
4-420	Endokrinologų kabinetas, dirba gyd. endokrinologė ir slaugytoja	15.74
4-421	Oftalmologų kabinetas, dirba gyd. oftalmologė	15.69
4-422	Oftalmologų kabinetas, dirba gyd. oftalmologė	15.59
4-422a	Gyd. oftalmologų plyšinė lempa, atliekamos procedūros	5.57
4-422b	Oftalmologų procedūrų kabinetas, atliekamos OCT	10.53
4-423	Dirba slaugytojos, akių tikrinimo kabinetas	16.17
4-424	Oftalmologų kabinetas, dirba gyd. oftalmologė	16.92
4-424a	Gyd. oftalmologų plyšinė lempa	13.05
4-424b	slaugytojos atlieka tonometriją ir refraktometriją	5.24

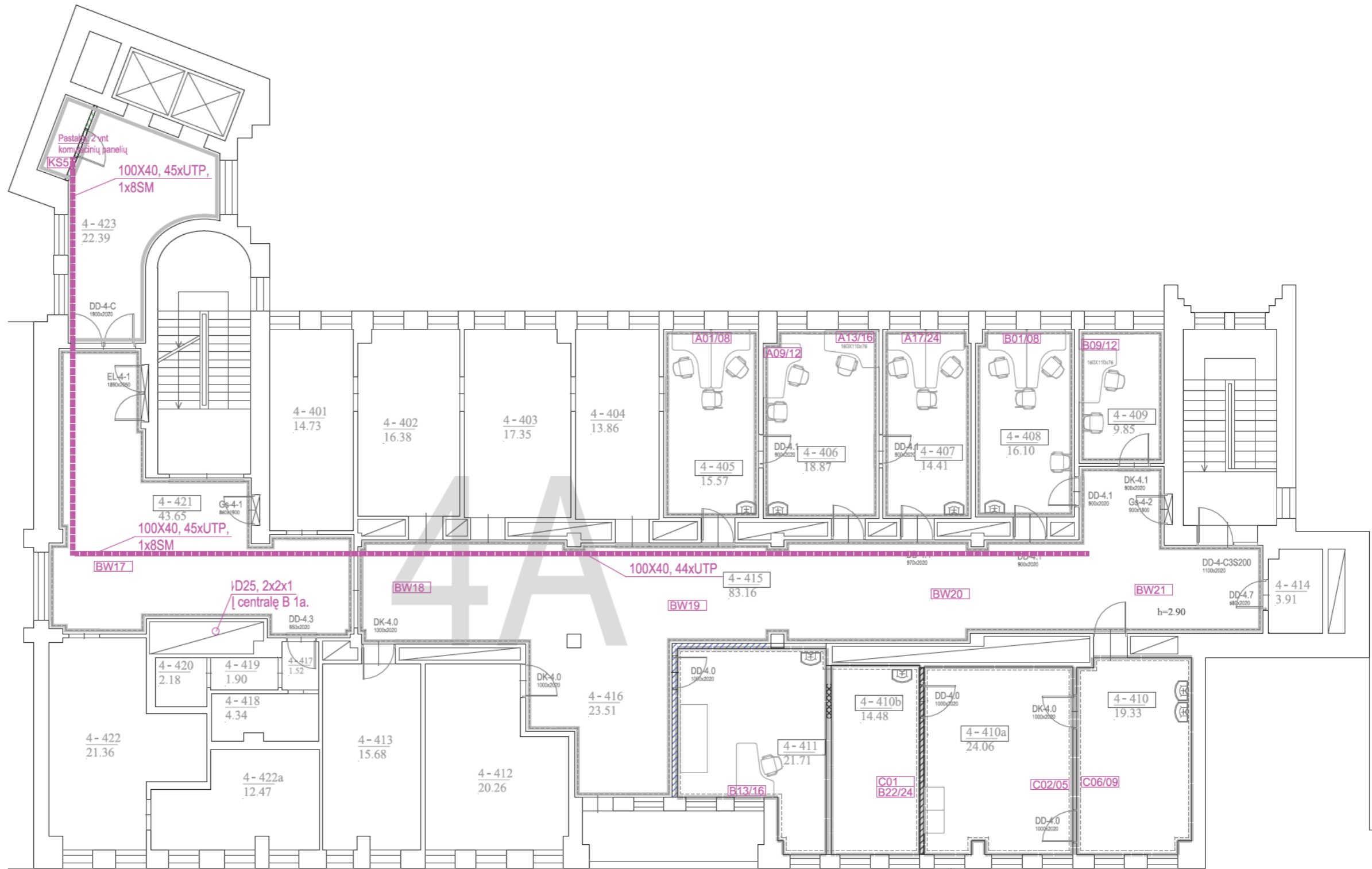
Remontuojamų patalpų eksplikacija. 4B aukštas		
Nr.	Pavadinimas	Plotas (m²)
4-425	Otorinolaringologo konsultacijų kabinetas dirba gyd.otorinolaringologė su slaugytoja,	16.13
4-426	Otorinolaringologo konsultacijų kabinetas dirba gyd.otorinolaringologė su slaugytoja, yra LOR darbo vieta	17.46
4-426a	LOR slaugytojų procedūrų kabinetas	13.05
4-427	Endokrinologų kabinetas. Dirba gyd. endokrinologė su slaugytoja	15.70
4-428	Endokrinologų kabinetas. Dirba gyd. endokrinologė su slaugytoja	16.04
4-429	Endokrinologų echoskopijų kabinetas	15.80
4-430	Chirurgo konsultacijų kabinetas, dirba chirurgas, kraujagyslių chirurgas su slaugytoja atlieka	16.90
4-431	Konsultacijų kabinetas, dirba vaikiu chirurgė, ortopedai su slaugytoja	16.79
4-432	Chirurgo konsultacijų kabinetas, dirba chirurgas, kraujagyslių chirurgas atlieka echoskopijas	16.08

- SUTARTINIAI ŽENKLAI**
- B09/12 DARBO VIETOS LIZDAI
 - BW17 WIFI ĮRENGINIO VIETA
 - KS1 KOMUTACINĖS SPINTOS VIETA
 - METALINIS KABELINIS KANALAS

0	2024-04	Statybos konkursui ir statybai
Laida	Data	Keitimo pavadinimas (priežastis)
KVAL. PATV. DOK. NR.	UAB „STATPROJEKTAS“	
Statinio projekto pavadinimas:		ŠILAINIŲ PADALINIO, ADRESU BALŲ PR.7, KAUNAS DALIES PATALPŲ (ID4BP IV A. KORIDORIAUS(4-415;416;421 IR KABINETŲ (4-405-411) 2D6BP II A. (2-239-242; 2-248;249;270) III A. PATALPŲ (3-315-329) IV A. (4-415-432) V A.(5-512-524; 5-527 ;5-501) PAPERASTO REMONTO APRAŠAS
Statinio nr. ir pavadinimas		01 - Gydymo pastatas
Dokumento pavadinimas:		Ketvirto aukšto B korpuso dalies planas M1:100
Dokumento žymuo:		2024-02-02-TP-ER-B3
Laida	Lapas	Lapų
0	1	1

Kalbos trump. | Statytojas / užsakovas
LT | **VŠĮ KAUNO MIESTO POLIKLINIKA**

Remontuojamų patalpų eksplikacija. 4A aukštas		
Nr.	Pavadinimas	Plotas (m ²)
4-405	Gastroenterologų kabinetas. Dirba gyd. gastroenterologė su slaugytoja	15.7
4-406	Gastroenterologų echoskopijų kabinetas	18.87
4-407	Gastroenterologų kabinetas. Dirba gyd. gastroenterologė su slaugytoja	14.41
4-408	Gastroenterologų kabinetas. Dirba gyd. gastroenterologė ir chirurgas su slaugytoja	16.10
4-409	Dirba gyd. anesteziologė - reanimatologė. Konsultacijų kabinetas	9.85
4-410	Endoskopijų kabinetas "procedūrinis"	19.33
4-410a	Endoskopijų kabinetas "procedūrinis"	24.06
4-410b	Endoskopų plovimo, apruošimo patalpa "procedūrinis"	14.48
4-411	Procedūrinis kabinetas, šiuo metu šeimos gydytojų skiepų kabinetas, ateityje poanestezinė patalpa	21.71
4-415	Koridorius	83.16
4-416	Vestibiulis	16.71
4-421	Koridorius	43.65
4-423	Koridorius	22.39



- SUTARTINIAI ŽENKLAI**
- B09/12 DARBO VIETOS LIZDAI
 - BW17 WIFI ĮRENGINIO VIETA
 - KSS1 KOMUTACINĖS SPINTOS VIETA
 - METALINIS KABELINIS KANALAS

0	2024-04	Statybos konkursui ir statybai
Laida	Data	Keitimo pavadinimas (priežastis)
KVAL. PATV. DOK. NR.	UAB „STATPROJEKTAS“	
	Statinio projekto pavadinimas: ŠILAINIŲ PADALINIO, ADRESU BALŲU PR.7, KAUNAS DALIES PATALPŲ (ID4BP IV A. KORIDORIAUS(4-415;416;421 IR KABINETŲ (4-405-411) 2D6BP II A. (2-239-242; 2-248;249;270) III A. PATALPŲ (3-315-329) IV A. (4-415-432) V A.(5-512-524; 5-527 ;5-501) PAPRASTO REMONTO APRAŠAS	
	Statinio nr. ir pavadinimas 01 - Gydyimo pastatas	
	Dokumento pavadinimas: Ketvirto aukšto A korpuso dalies planas M1:100	
Kalbos trump.	Statytojas / užsakovas LT VŠĮ KAUNO MIESTO POLIKLINIKA	Dokumento žymuo: 2024-02-02-TP-ER-B4
	Lapas	Lapų
	1	1



Remontuojamų patalpų eksplikacija. 5 aukštas

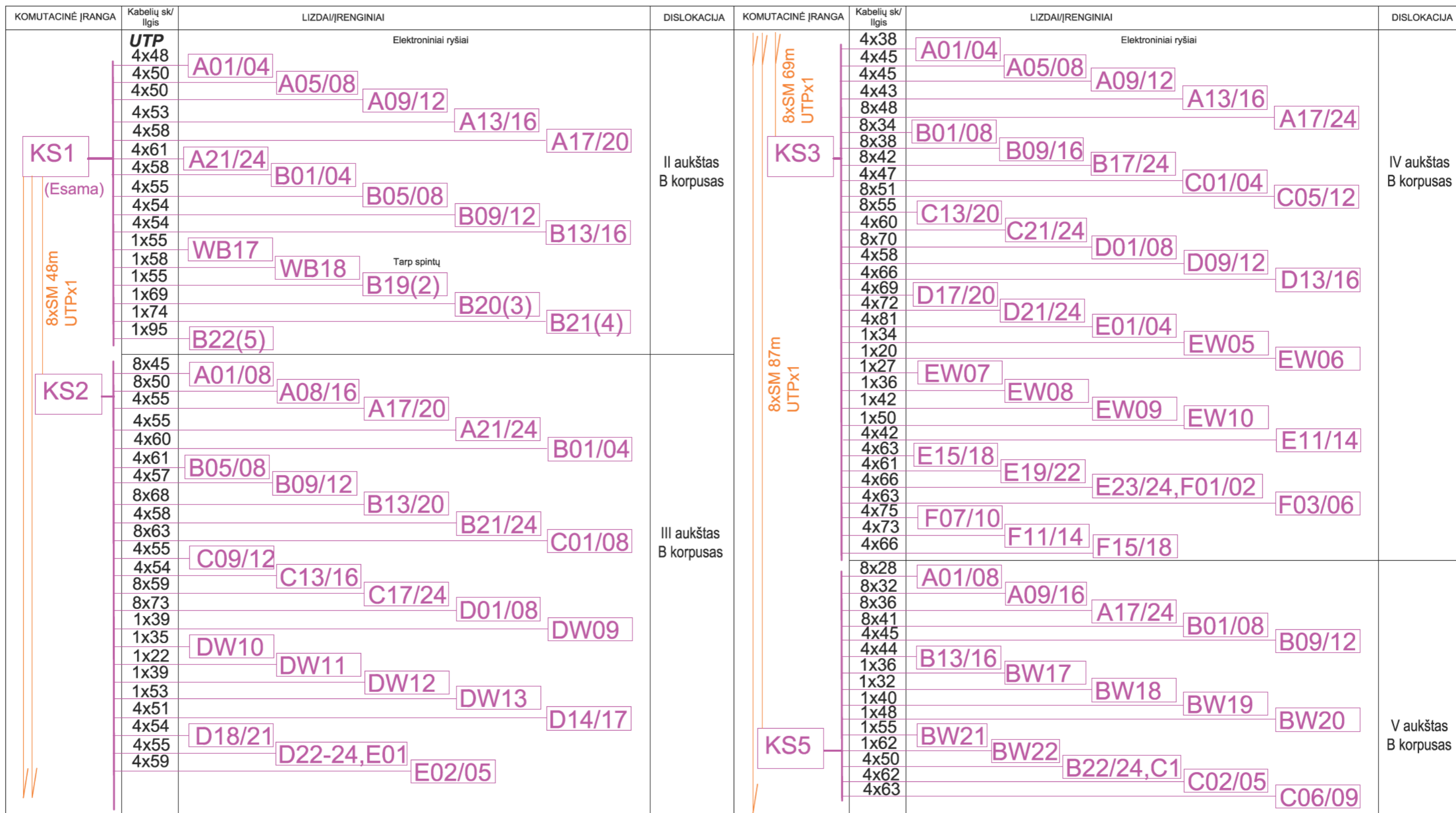
Nr.	Pavadinimas	Plotas (m²)
5-501	Specializuotų paslaugų skyriaus vedėjo ir vyresn. administratorės kabinetas	21.52
5-501a	Sandėliukas	2.32
5-512	Konsultacijų kabinetas, dirba gyd, neurologai	16.04
5-513	Dirba neurologų slaugytoja	17.12
5-514	Konsultacijų kabinetas, dirba gyd, neurologai ir pulmonologai	16.96
5-515	Konsultacijų kabinetas, dirba gyd, neurologė	16.28
5-516	Koridorius	38.22
5-517	Koridorius	15.86
5-519	WC Vestibulius	4.93
5-520	WC	1.54
5-521	Neįgaliųjų WC	5.25
5-522	Ryšių patalpa	3.01
5-524	WC Vestibulius	5.42
5-525	WC Moterų	1.44
5-526	WC Vyrų	1.40
5-528	WC Vestibulius	1.25
5-529	WC SPS ir odontologų darbuotojų	1.65
5-527	Koridorius	69.25
5-530	Koridorius	17.18
5-531	Koridorius	28.82
5-532	Koridorius	3.95

SUTARTINIAI ŽENKLAI

- B09/12 DARBO VIETOS LIZDAI
- BW17 WiFi ĮRENGINIO VIETA
- KS1 KOMUTACINĖS SPINTOS VIETA
- METALINIS KABELINIS KANALAS

0	2024-04	Statybos konkursui ir statybai
Laida	Data	Keitimo pavadinimas (priežastis)
KVAL. PATV. DOK. NR.	UAB „STATPROJEKTAS“	
	Statinio projekto pavadinimas: ŠILAINIŲ PADALINIO, ADRESU BALTŲ PR.7, KAUNAS DALIES PATALPŲ (ID4BP IV A. KORIDORIAUS(4-415;416;421 IR KABINETŲ (4-405-411) 2D6BP II A. (2-239-242; 2-248;249;270) III A. PATALPŲ (3-315-329) IV A. (4-415-432) V A.(5-512-524; 5-527 ;5-501) PAPRASTO REMONTO APRAŠAS	
	Statinio nr. ir pavadinimas 01 - Gydymo pastatas	
	Dokumento pavadinimas: Penkto aukšto dalies planas M1:100	
	Statytojas / užsakovas VŠĮ KAUNO MIESTO POLIKLINIKA	Laida 0
Kalbos trump. LT	Dokumento žymuo: 2024-02-02-TP-ER-B5	Lapas 1

STRUKTŪRINĖ - PRINCIPINĖ SCHEMA



SUTARTINIAI ŽENKLAI

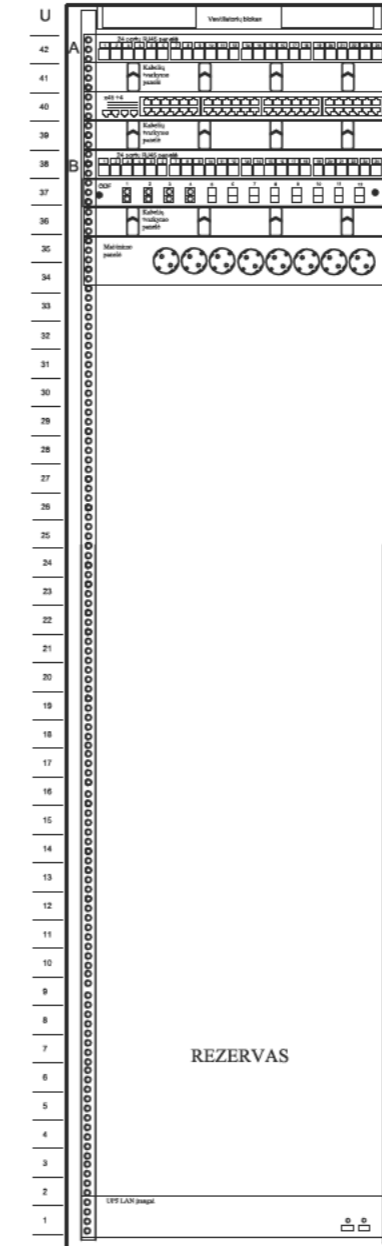
- B09/12 DARBO VIETOS LIZDAI
- BW17 WiFi ĮRENGINIO VIETA
- KS1 KOMUTACINĖS SPINTOS VIETA
- METALINIS KABELINIS KANALAS

0	2024-04	Statybos konkursui ir statybai
Laida	Data	Keitimo pavadinimas (priežastis)
KVAL. PATV. DOK. NR.	UAB „STATPROJEKTAS“	
Statinio projekto pavadinimas: ŠILAINIŲ PADALINIO, ADRESU BALŲŲ PR.7, KAUNAS DALIES PATALPŲ (ID4BP IV A. KORIDORIAUS(4-415;416;421 IR KABINETŲ (4-405-411) 2D6BP II A. (2-239-242; 2-248;249;270) III A. PATALPŲ (3-315-329) IV A. (4-415-432) V A.(5-512-524; 5-527 ;5-501) PAPRASTO REMONTO APRAŠAS		
Statinio nr. ir pavadinimas 01 - Gydymo pastatas		
Dokumento pavadinimas:		Laida
Principinės schemas		0
Dokumento žymuo:		Lapas Lapų
2024-02-02-TP-ER-B6		1 2
Kalbos trump.	Statytojas / užsakovas	
LT	VŠĮ KAUNO MIESTO POLIKLINIKA	

STRUKTŪRINĖ - PRINCIPINĖ SCHEMA

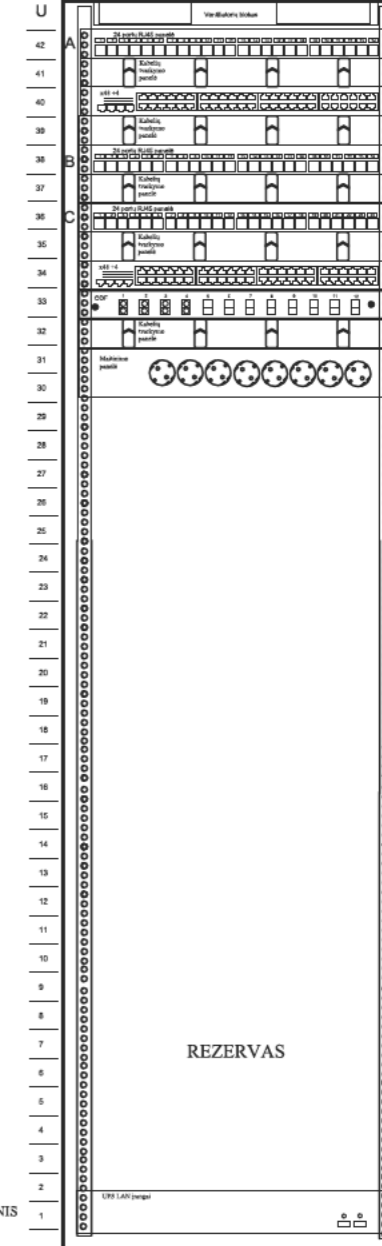
KOMUTACINĖ ĮRANGA	Kabelių sk/ lgis	LIZDAI/ĮRENGINIAI	DISLOKACIJA
KS4	8x49	Elektroniniai ryšiai	IV aukštas A korpusas
	4x53		
	4x55		
	8x60		
	8x65		
	4x70		
	4x48		
	1x22		
	1x30		
	1x38		
1x47			

KS4



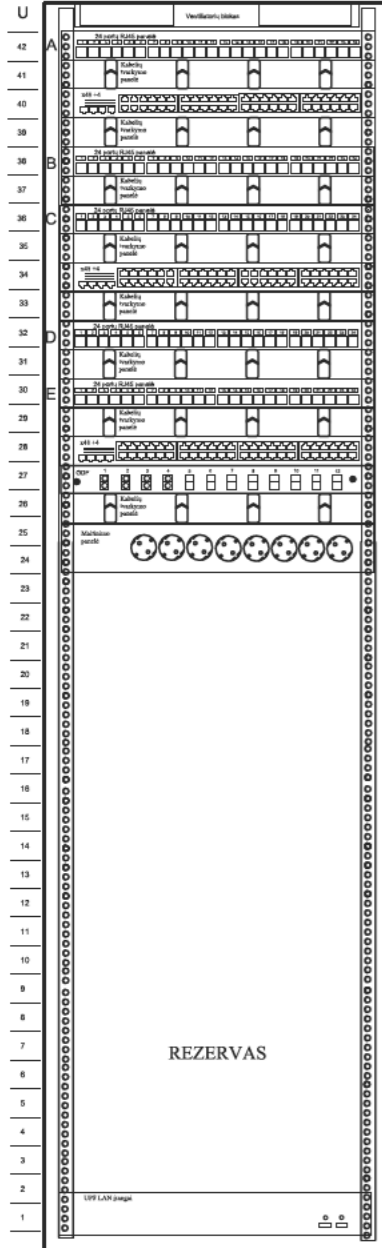
- VENTILIACINIS BLOKAS
- KOMUTACINĖ PANELE
- KABELIŲ SUTARKYMO PANELE
- LAN KOMUTATORIUS
- KABELIŲ SUTARKYMO PANELE
- KOMUTACINĖ PANELE
- ODF BLOKAS
- KABELIŲ SUTARKYMO PANELE
- MAITINIMO BLOKAS

KS5



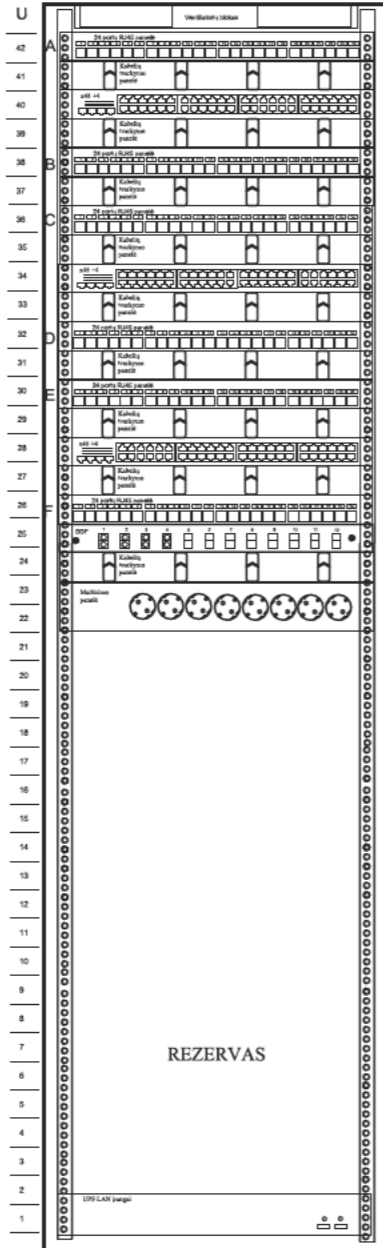
- VENTILIACINIS BLOKAS
- KOMUTACINĖ PANELE
- KABELIŲ SUTARKYMO PANELE
- LAN KOMUTATORIUS
- KABELIŲ SUTARKYMO PANELE
- KOMUTACINĖ PANELE
- KABELIŲ SUTARKYMO PANELE
- KOMUTACINĖ PANELE
- KABELIŲ SUTARKYMO PANELE
- LAN KOMUTATORIUS
- ODF BLOKAS
- KABELIŲ SUTARKYMO PANELE
- MAITINIMO BLOKAS

KS2



- VENTILIACINIS BLOKAS
- KOMUTACINĖ PANELE
- KABELIŲ SUTARKYMO PANELE
- LAN KOMUTATORIUS
- KABELIŲ SUTARKYMO PANELE
- KOMUTACINĖ PANELE
- KABELIŲ SUTARKYMO PANELE
- KOMUTACINĖ PANELE
- KABELIŲ SUTARKYMO PANELE
- LAN KOMUTATORIUS
- KABELIŲ SUTARKYMO PANELE
- KOMUTACINĖ PANELE
- KABELIŲ SUTARKYMO PANELE
- LAN KOMUTATORIUS
- KABELIŲ SUTARKYMO PANELE
- ODF BLOKAS
- KABELIŲ SUTARKYMO PANELE
- MAITINIMO BLOKAS

KS3



- VENTILIACINIS BLOKAS
- KOMUTACINĖ PANELE
- KABELIŲ SUTARKYMO PANELE
- LAN KOMUTATORIUS
- KABELIŲ SUTARKYMO PANELE
- KOMUTACINĖ PANELE
- KABELIŲ SUTARKYMO PANELE
- KOMUTACINĖ PANELE
- KABELIŲ SUTARKYMO PANELE
- LAN KOMUTATORIUS
- KABELIŲ SUTARKYMO PANELE
- KOMUTACINĖ PANELE
- KABELIŲ SUTARKYMO PANELE
- LAN KOMUTATORIUS
- KABELIŲ SUTARKYMO PANELE
- KOMUTACINĖ PANELE
- ODF BLOKAS
- KABELIŲ SUTARKYMO PANELE
- MAITINIMO BLOKAS

SUTARTINIAI ŽENKLAI

- B09/12 DARBO VIETOS LIZDAI
- WB17 WiFi ĮRENGINIO VIETA
- KS1 KOMUTACINĖS SPINTOS VIETA
- ██████████ METALINIS KABELINIS KANALAS

0	2024-04	Statybos konkursui ir statybai
Laida	Data	Keitimo pavadinimas (priežastis)
KVAL. PATV. DOK. NR.	UAB „STATPROJEKTAS“	
Statinio projekto pavadinimas: ŠILAINIŲ PADALINIO, ADRESU BALTO PR.7, KAUNAS DALIES PATALPŲ (ID4BP IV A. KORIDORIAUS(4-415;416;421 IR KABINETŲ (4-405-411) 2D6BP II A. (2-239-242; 2-248;249;270) III A. PATALPŲ (3-315-329) IV A. (4-415-432) V A.(5-512-524; 5-527 ;5-501) PAPRASTO REMONTO APRAŠAS		
Statinio nr. ir pavadinimas 01 - Gydyimo pastatas		
Dokumento pavadinimas: Principinės schemos		Laida 0
Kalbos trump. LT	Statytojas / užsakovas VŠĮ KAUNO MIESTO POLIKLINIKA	Dokumento žymuo: 2024-02-02-TP-ER-B6
		Lapas 2
		Lapų 2